

Montage-instructie magnetische raamhorren

Inhoud pakket:

- 4, 6 of 8 buitenstrips (afhankelijk van de maat van de raamhor)
- 1 magneetstrip met groef
- 1 zelfklevende magneetstrip met 3M[®] kleeflaag
- 4 hoekstukken
- 2 plaatshouderclips
- 2 verbindingstukken (indien nodig)
- 1 stuk UV-bestendig horrengaas

Benodigheden:

- rolmaat of meetlint
- schaar
- klein ijzerzaagje
- stanlymesje
- ontvetter (zoals ammoniak)

Let op:

heb je ook L-profielen besteld voor naar binnen draaiende ramen?
Monteer deze dan eerst!



OOK VERKRIJGBAAR:

- * Ki-tec magnetische vliegengordijnen voor deuren, campers en caravans
- * Ki-tec magnetische vliegengordijnen voor openslaande deuren en schuifpuien

- ➊ Houd insecten waar ze nodig zijn: buiten
- ➋ Zeer duurzaam materiaal en UV-bestendig, geschikt voor jarenlang gebruik
- ➌ Profielen verkrijgbaar voor montage in het kozijn, voor naar binnen draaiende – en kiepramen
- ➍ Geschikt voor bevestiging binnen én buiten

Productvariant

Controleer vóór montage of de productvariant past op je kozijn

Zwart gaas | Antraciet frame

- 75 × 75 cm (KR01)
- 100 × 120 cm (KR05)
- 105 × 105 cm (KR02)
- 150 × 150 cm (KR03)
- 175 × 175 cm (KR04)

Wit gaas | Wit frame

- 75 × 75 cm (KR06)
- 100 × 120 cm (KR10)
- 105 × 105 cm (KR07)
- 150 × 150 cm (KR08)
- 175 × 175 cm (KR09)

Zwart gaas | Wit frame

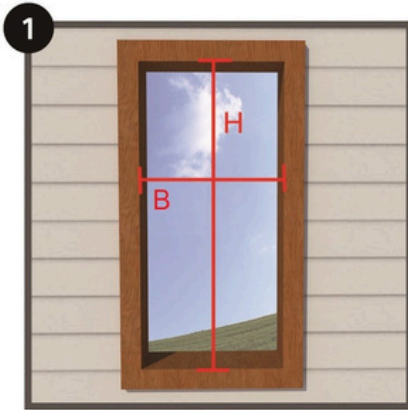
- 75 × 75 cm (KR11)
- 100 × 120 cm (KR15)
- 105 × 105 cm (KR12)
- 150 × 150 cm (KR13)
- 175 × 175 cm (KR14)

Houd insecten buiten... en geniet van de zomer!

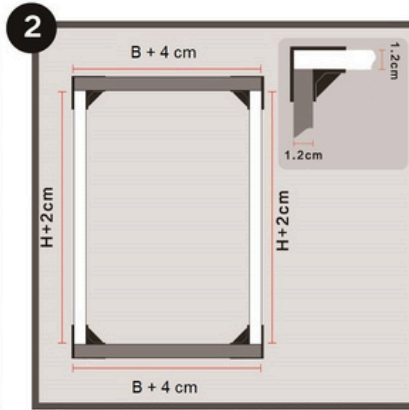
Montage Ki-tec magnetische raamhor

Ki-tec

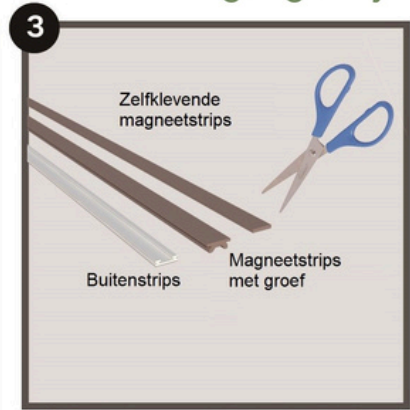
Vliegengordijnen



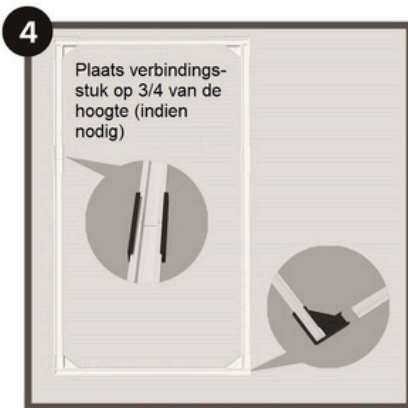
1. Neem de breedte (B) en hoogte op (H).



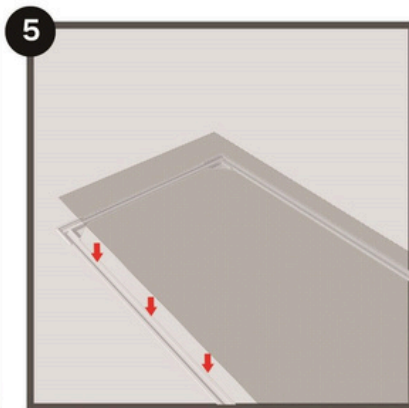
2. Zaag met het ijzerzaagje de buitenstrips op de juiste lengte zoals aangegeven.



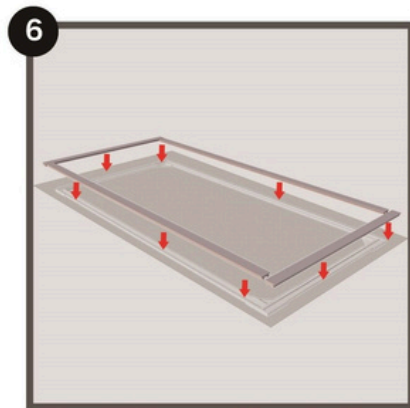
3. Knip ook de magneetstrips op de juiste lengte



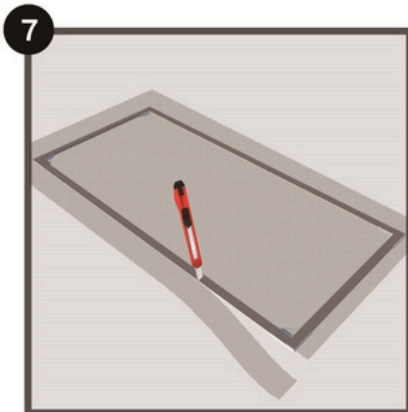
4. Zet het frame in elkaar. De hoekstukken met de metalen greepjes komen onderin. De buitenstrips zover mogelijk in de hoekstukken schuiven.



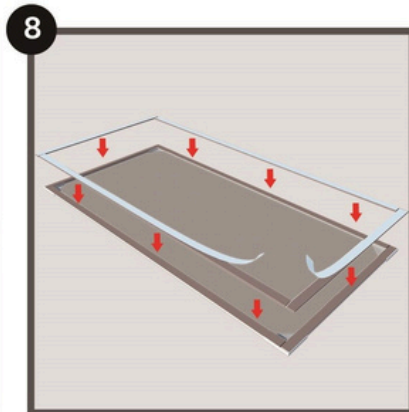
5. Leg het gaas over het frame



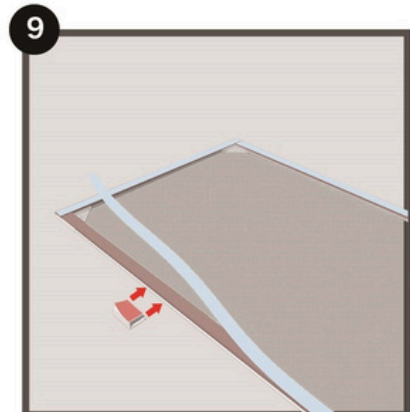
6. Bevestig het gaas op het frame door de magneetstrip met groef erin te drukken.



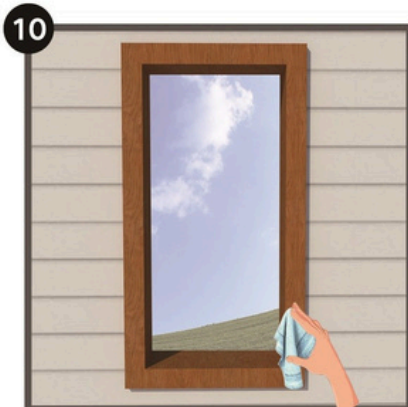
7. Snij met een mesje het overtollige gaas weg.



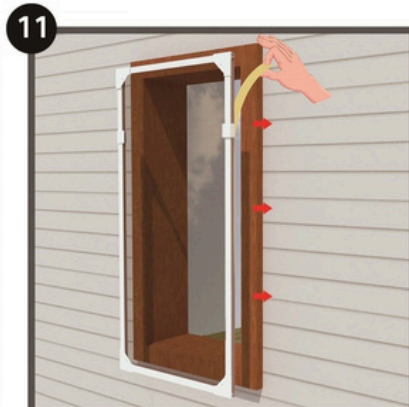
8. Knip de zelfklevende magneetstrips op maat. Leg deze erop met de zelfklevende kant boven.



9. Bevestig de plaatshouder clip op 1/3 van de hor. Het gebruik bevelen wij aan als de hor buiten hangt.



10. Maak het kozijn goed schoon en vetvrij, bijvoorbeeld met een oplossing van ammonia en water. Goed laten drogen.



11. Plaats de raamhor op het kozijn door de plakstrip te verwijderen. Goed stevig aandrukken.



12. Klaar is uw Ki-tec magnetisch raamhor! Open de raamhor minimaal na 12 uur, voor een optimale hechting van de magnetische kleefband.